

Creador de Páginas Web

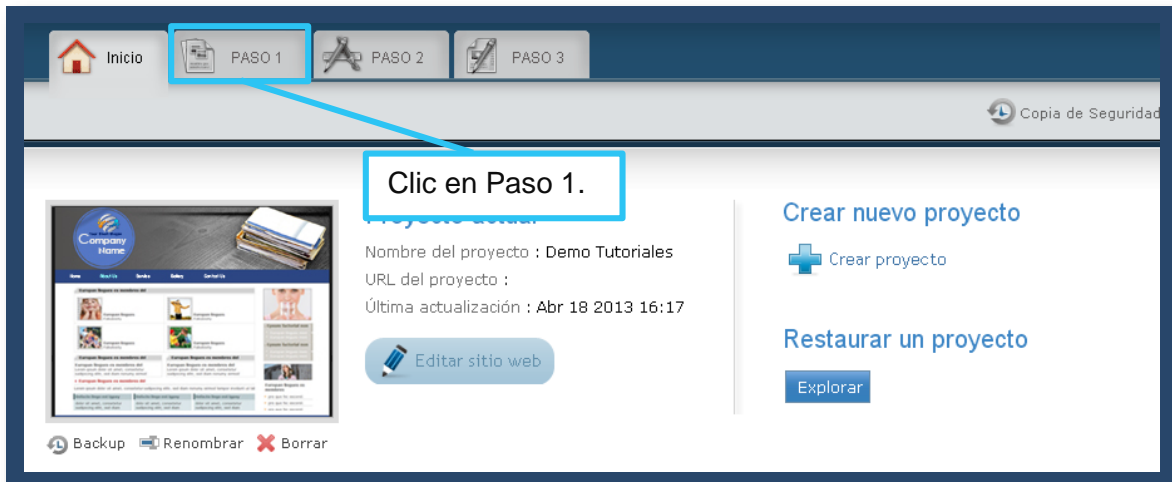
Cómo cambiar tu plantilla actual por otra disponible

Índice

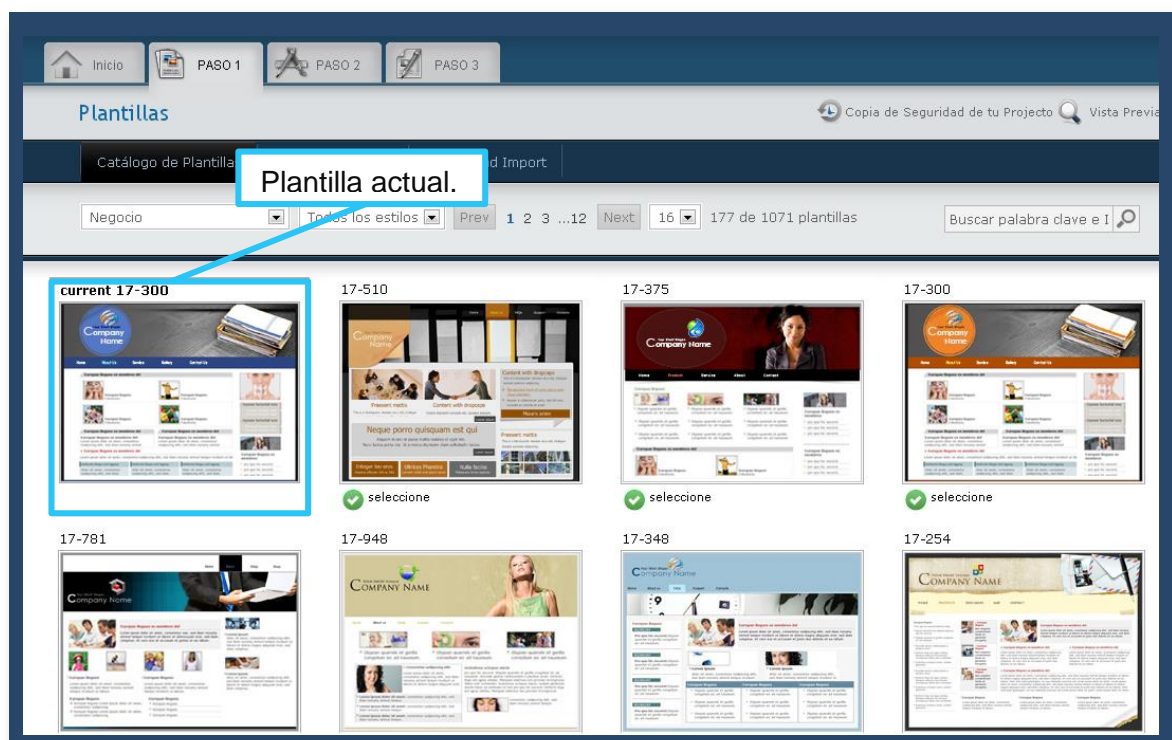
1. Cómo cambiar tu plantilla actual por otra disponible en el **Creador de Páginas Web**.

1. Cómo cambiar tu plantilla actual por otra disponible en el **Creador de Páginas Web**

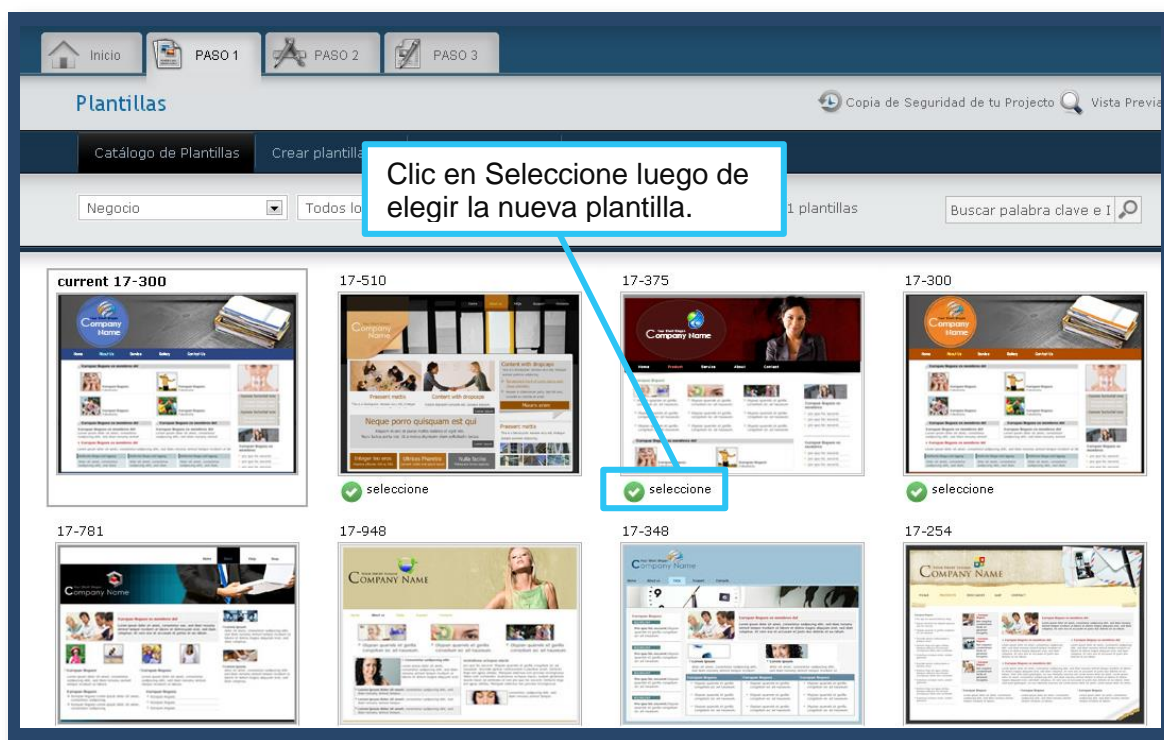
1. Luego de ingresar al **Creador de Páginas Web** desde tu Panel de Control, deberás hacer clic en Paso 1.



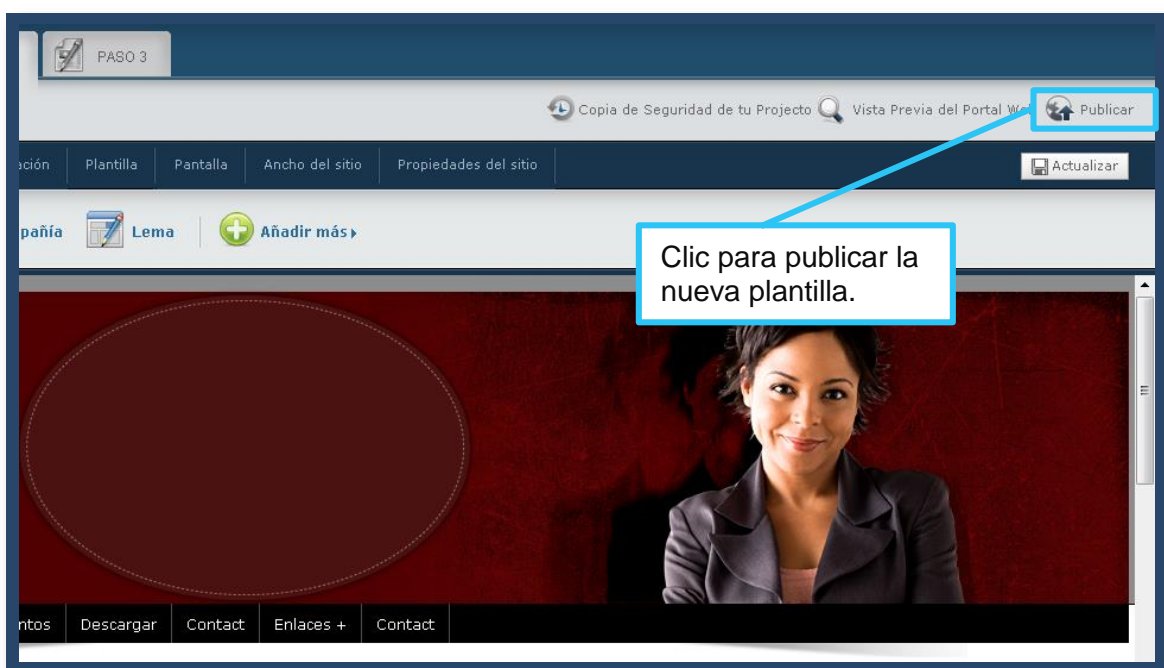
2. Luego, deberás buscar tu nueva plantilla.



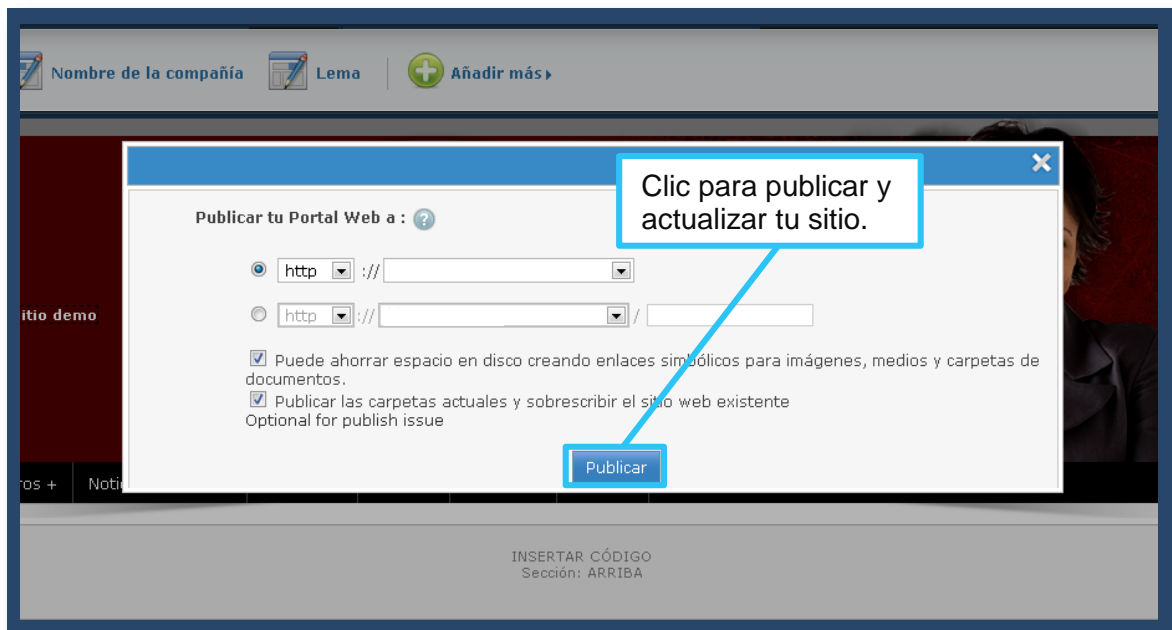
3. Para elegir una nueva plantilla, deberás hacer clic en Seleccionar en la plantilla elegida.



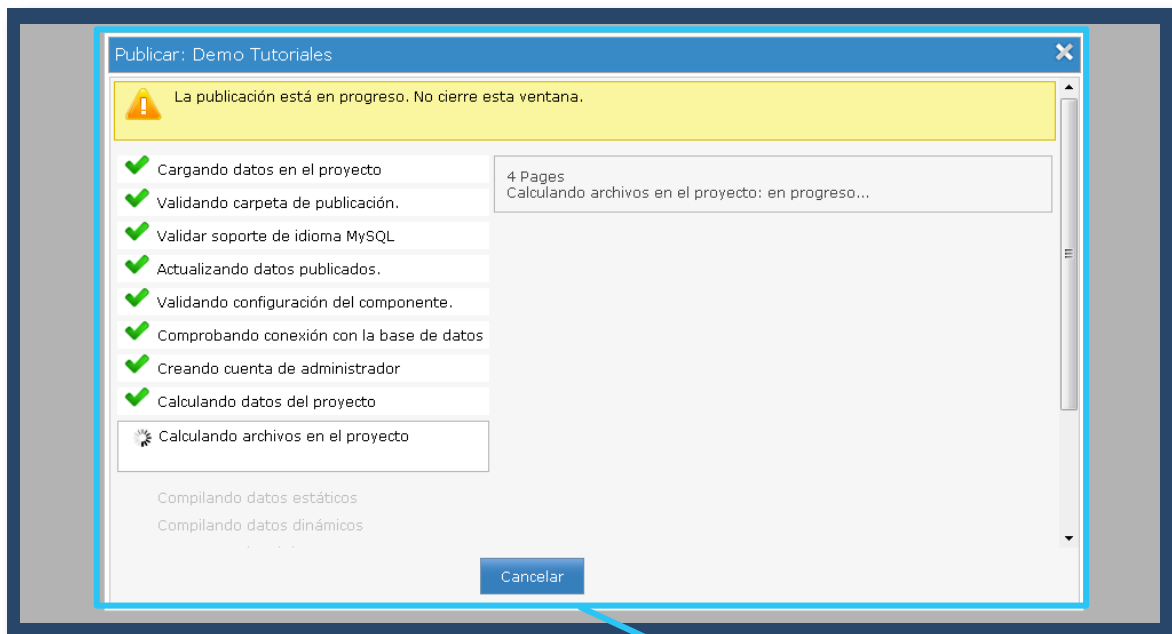
4. Si no tienes que realizar ningún cambio en el contenido, solo deberás hacer clic en Publicar, que se encuentra arriba a la derecha.



5. Ahora, nuevamente deberás hacer clic en Publicar.



6. Luego tendrás que esperar para que se publiquen los nuevos archivos.



Listo! Ya se encuentra disponible tu sitio con la nueva plantilla que seleccionaste en el **Creador de Páginas Web**.